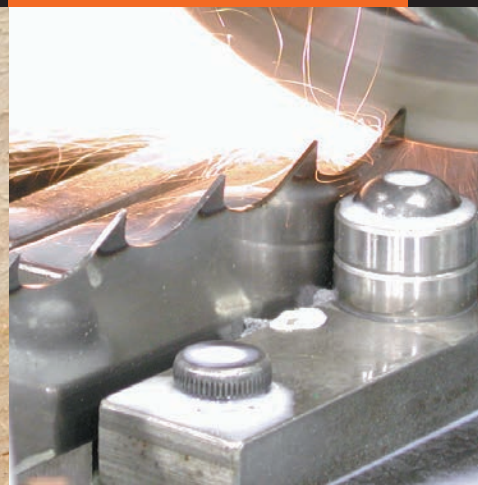




SIERRAS Y MANTENIMIENTO DE SIERRAS

Wood-Mizer



Sierras Wood-Mizer
Innovación, Precisión, Rendimiento

ÍNDICE:

Vistazo de sierras	3
Ventajas del corte fino	4
Tipos de sierras	4
DoubleHard®	5
SilverTip®	6
RazorTip Carbide	7
BiMetal	7
Perfiles de sierras Vortex	8
Perfiles de sierras Turbo 7	9
Mantenimiento de sierras	10
Afiladores	11-13
Triscadores	13-17
Accesorios	18-19

La diferencia de sierras Wood-Mizer

PERSONAJE

Wood-Mizer cuenta con un gran equipo de profesionales en el ámbito de las sierras, quienes participan plenamente en cada una de las fases del proceso de producción, desde la selección de las materias primas y el diseño de los mejores equipos de fabricación hasta la realización **de más de cien pruebas e inspecciones**, y el desarrollo final de cada pieza. El equipo trabaja para ofrecerle sierras siempre perfectas.



PROCESO

Wood-Mizer emplea los mejores equipos existentes para fabricar sierras, incluidos nuestros propios esmeriles CBN, los sofisticados triscadores informatizados y nuestros equipos de corte a medida. Cada sierra **se afila de punta a punta** y se ajusta de forma sistemática. Tras superar una serie de procesos estrictos de calidad, la sierra obtiene un sello con un número de serie único así como la certificación genuina de Wood-Mizer.

RENDIMIENTO

Cada sierra Wood-Mizer utiliza una técnica de perfil completo de afilado en lugar de un proceso de arrastre y barrido. Esto significa que su sierra se afila de punta a punta, dándole precisión y rendimiento con cada corte. Todas las sierras se ajustan en la fábrica y se entregan **listas para cortar** al sacarlas de la caja.

Guía sobre los dientes de las sierras y sus utilidades



- A. **El Espaciado de los Dientes** – es la distancia entre cada diente desde una punta hasta otra.
- B. **La Garganta** – captura y elimina el serrín.
- C. **La Altura de los Dientes** – es la distancia desde el punto más bajo del entre diente hasta la punta del diente.
- D. **El Ángulo de Gancho** – es la medida de grados que la cara del diente se inclina hacia adelante pasando los 90 grados.
- E. **El Triscado de Dientes** – es la distancia de curvatura de un diente en relación al cuerpo de la sierra.
- F. **Ancho de la Sierra** – es la distancia entre el punto del diente y del base de la sierra. Use sierras anchas para aserraderos de más potencia y mayores velocidades de avance. Use una sierra fina para aserraderos de baja potencia y en algunas condiciones de aserrado difíciles.
- G. **Grosor de la Sierra** - las sierras delgadas (0,035", 0,038", 0,042") son diseñadas para aserraderos de baja potencia y las sierras gruesas (0,045", 0,050", 0,055") son diseñadas para aserraderos de más potencia.

El ángulo de gancho

- 13 grados: maderas blandas
- 12 grados: sierra de reaserrar
- 10 grados: perfil multiuso para maderas mixtas blandas y duras
- 9 grados: maderas duras/secas. (potencias más bajas, troncos pequeños, cortes estrechos)
- 7 grados: maderas congeladas/tropicales/ extremadamente duras (potencias más altas, cortes más anchos)
- 4 grados: maderas congeladas extremadamente duras. (cualquier potencia)

TURBO

- 7 grados: maderas duras exóticas (potencias más altas)

VORTEX

- 10 grados: Producción de tarima y tablas

VISTAZO DE SIERRAS

Wood-Mizer ofrece una amplia gama de sierras con más de 100 combinaciones basadas en el perfil, ancho, grosor, espacio entre dientes y aleación para cualquier tipo de aplicación de sierra o aserrar desde maderas blandas hasta maderas duras abrasivas. Use la tabla a continuación para encontrar la sierra que mejor funcione para usted.

T7° = Turbo 7° / V10° = Vortex 10°

razorTIP
SEIERRAS CINTA DE CARBONO

RazorTip utiliza un diente sumamente duro de triple diente que resiste las maderas duras más abrasivas y al mismo tiempo deja un corte increíblemente fino.

Ángulo de gancho	Anchura	Espesor	Espacio entre diente
7°, T 7°, 10°, 12°	31,75mm, 38,10mm, 50,80mm, 76,20mm 1¼" 1½" 2" 3"	0,90mm, 1,14mm, 1,27mm, 1,40mm 0,035" 0,045" 0,050" 0,055"	12,700mm, 15,87mm, 22,22mm, 28,57mm ½" ¾" ⅞" 1"



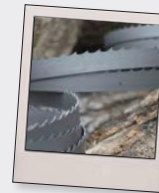
¡Vistazo de sierras!

La sierra RazorTip en carburo es una sierra fuerte y resistente que mantiene su filo por más tiempo cortando en las condiciones más dificultosas.

biMETAL
SEIERRAS CINTA INDUSTRIAL

Bi-Metal es hecho de acero de alta aleación de dos partes, con dientes endurecidos. Generalmente se usa para el corte primario de trozas en operaciones industriales, o portátiles. Sierras Bi-Metal retienen su filo hasta 3 veces más tiempo que sierras de carbón.

Ángulo de gancho	Anchura	Espesor	Espacio entre diente
T7°, 10°	34,54mm, 41,53mm, 50,80mm, 76,20mm 1,36" 1,635" 2" 3"	1,07mm, 1,27mm, 1,60mm 0,042" 0,050" 0,063"	15,87mm ⅞"



¡Vistazo de sierras!

Bi-Metal ofrece un filo útil que dura más tiempo que la mayoría de las sierras de carbón, o de alta aleación. Fue diseñada con producción en mente.

doubleHARD
SEIERRAS CINTA DE ALTA ALEACIÓN

El material DoubleHard es fabricado con acero de alta aleación. Los dientes son endurecidos a inducción. La sierra DoubleHard ofrece el doble de dureza y el doble de la vida útil de filo en comparación a sierras de carbón.

Ángulo de gancho	Anchura	Espesor	Espacio entre diente
4°, 7°, T7°, 9°, 10°, 13°, V10°	31,75mm, 38,10mm 1¼" 1½"	0,90mm, 1,07mm, 1,14mm, 1,27mm, 1,40mm 0,035" 0,042" 0,045" 0,050" 0,055"	15,87mm, (⅞") 28,57mm, (1¼") disp. en 1,14mm x 38,10mm y 1,40mm x 38,10mm



¡Vistazo de sierras!

DoubleHard es una sierra duradera, de multiuso para cortar maderas de todos tipos como madera blanda, dura, con muchos ojos, y hasta madera congelada.

silvertip
SEIERRAS CINTA DE CARBONO

Hechas de acero carbono, sierras SilverTip se pueden usar en operaciones portátiles e industriales. Incluso, se puede usar en reaserraderos. Acero carbono es el acero más comúnmente usado para fabricar sierras de banda estrechas y se puede afilar, pero no tantas veces como una sierra de acero de alta aleación.

Ángulo de gancho	Anchura	Espesor	Espacio entre diente
4°, 7°, T7°, 9°, 10°, V10°, 12°, 13°	25,40mm, 28,57mm, 31,75mm, 38,10mm, 44,45mm, 50,80mm, 76,20mm 1" 1½" 1¾" 1½" 1¾" 2" 3"	0,90mm, 0,965mm, 1,07mm, 1,14mm, 1,27mm, 1,40mm 0,035" 0,038" 0,042" 0,045" 0,050" 0,055"	12,70mm, 15,87mm, 19,05mm, 22,22mm, 25mm, 28,57mm, 31,75mm ½" ¾" ⅞" 1" 1¼" 1½"



¡Vistazo de sierras!

SilverTip es una sierra ideal para el corte primario y secundario de la troza, igual que para condiciones de aserrado de alto volumen.

* No está disponible en todas las configuraciones. Consulte las páginas 5 - 7 para más información.



TIPOS DE SIERRAS MARCAS Y PERFILES

La tecnología de corte fino deja de ser una novedad para convertirse en la norma de la industria.

Wood-Mizer revolucionó el uso de sierras de cinta de corte fino. El corte fino de las sierras Wood-Mizer es la mejor alternativa disponible actualmente para cortar madera de forma eficaz, especialmente para cortes de 6,35mm-9,52mm (¼"-3/8") con aserraderos circulares.

Además, Wood-Mizer es el único fabricante de aserraderos portátiles que también fabrica sierras para sus equipos. Diseñar y fabricar nuestras propias sierras y equipos de mantenimiento nos permite desarrollar sierras con una calidad consistente.

Estas son algunas de las ventajas demostradas de la tecnología de corte fino:

RENDIMIENTO – Las sierras de corte fino le ayudan a producir más madera con el mismo número de troncos que con las sierras tradicionales.

RESPETO POR EL MEDIO AMBIENTE – Las sierras de cinta de corte fino generan hasta un 60% menos de serrín que las sierras tradicionales, a la vez que requieren menos energía y combustible para funcionar, lo que se traduce en una reducción de las emisiones a la atmósfera.

AHORRO – Las sierras de cinta estrecha son más económicas que las sierras tradicionales. Gracias a su mayor rendimiento, las sierras de cinta estrecha tienen un menor coste de uso y mantenimiento.

MEJOR CALIDAD DE CORTE – Las sierras de cinta de corte estrecho requieren menos potencia para funcionar, lo que disminuye los costes de combustible, la contaminación y el ruido, así como la necesidad de mantenimiento.

MEJOR CALIDAD DE CORTE – Superficies más suaves, reducción de errores de tamaño, selección más sencilla y menos planificación para obtener el grosor de tabla eseado.



La sierra es el componente más importante de un aserradero. Para garantizar el más alto nivel de calidad y un rendimiento óptimo, Wood-Mizer es el único fabricante de aserraderos portátiles que produce sus propias sierras. Cuando se trata de las sierras Wood-Mizer, puede estar seguro de que obtendrá la mayor calidad, precisión y duración.



DoubleHard-Sierras de Alta Aleación

Las sierras DoubleHard reciben este nombre porque Wood-Mizer comienza con una aleación de acero de alta calidad y posteriormente los dientes son endurecidos mediante un proceso de inducción para ofrecerle una sierra dos veces más resistente y duradera. De hecho, las sierras DoubleHard tienen el doble de vida tras cada afilado que la mayoría de las sierras estándar.

Las sierras DoubleHard de Wood-Mizer son resistentes, no se astillan ni se desgastan de forma prematura. Durante el proceso de fabricación, cada diente se mide y se configura de forma individual mediante un sistema informatizado.

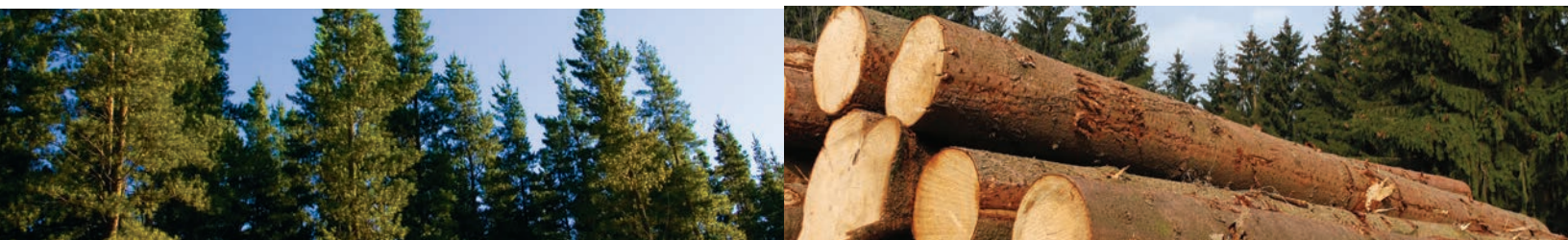
Las sierras DoubleHard de Wood-Mizer están disponibles en una gran variedad de anchuras, espesores y perfiles, para adaptarse tanto a las aplicaciones más comunes como a las necesidades de corte más especializadas. Disponemos de sierras de cualquier longitud, y si no las tenemos en stock, las fabricaremos según sus necesidades.

La gama de sierras DoubleHard de Wood-Mizer ofrece una flexibilidad de corte inigualable para cortar maderas congeladas, blandas, duras o nudosas, o bien en situaciones en las que el corte es un factor crítico.

Pide siempre DoubleHard.

Descripción (Espesor x Anchura)		Ángulo de Gancho	Espaciado de los Dientes	
Imperial	Métrico		Imperial	Métrico
0,035 x 1¼"	0,90mm x 31,75mm	10°	7/8"	22,22mm
0,042 x 1¼"	1,07mm x 31,75mm	9°, 10°, V10°	7/8"	22,22mm
0,045 x 1¼"	1,14mm x 31,75mm	4°, 7°, T7°, 9°, 10°, V10°	7/8"	22,22mm
0,045 x 1½"	1,14mm x 38,10mm	4°, 7°, T7°, 9°, 10°, 13°, V10°	7/8"	22,22mm
0,045 x 1½"	1,14mm x 38,10mm	10°	1½"	28,57mm
0,050 x 1½"	1,27mm x 38,10mm	10°, 13°	7/8"	22,22mm
0,055 x 1¼"	1,40mm x 31,75mm	4°, 7°, T7°, 9°, 10°	7/8"	22,22mm
0,055 x 1½"	1,40mm x 38,10mm	4°, 7°, T7°, 10°, 13°, V10°	7/8"	22,22mm
0,055 x 1½"	1,40mm x 38,10mm	10°	1½"	28,57mm

T7° = Turbo 7°
V10° = Vortex 10°





SilverTip-Sierras de Carbono

¿Cansado de probar decenas de perfiles en busca de la sierra más adecuada? Wood-Mizer tiene la solución a este problema gracias a la creación de SilverTip.

Las sierras SilverTip cuentan con especificaciones de fabricación mucho más estrictas que las sierras de la competencia. Estas sierras son fabricadas con mayor contenido de carbono que la mayoría de las sierras, con acero de gran durabilidad apto para entornos de grandes volúmenes de aserrado. Estamos seguros de contar con el acero más resistente porque lo sometemos a las pruebas más rigurosas en nuestro propio laboratorio de sierras.

Descripción (Espesor x Anchura)		Ángulo de Gancho	Espaciado de los Dientes	
Imperial	Métrico		Imperial	Métrico
,035 x 1"	0,90mm x 25,40mm	12°	5/8"	15,87mm
,035 x 1"	0,90mm x 25,40mm	10°	1/2", 3/4"	12,70mm, 19,05mm
,038 x 1 1/8"	0,96mm x 28,57mm	12°	5/8"	15,87mm
,038 x 1 1/8"	0,96mm x 28,57mm	10°	1/2", 3/4"	12,70mm, 19,05mm
,042 x 1"	1,07mm x 25,40mm	9°,10°	7/8"	22,22mm
,042 x 1"	1,07mm x 25,40mm	10°	3/4"	19,05mm
,042 x 1 1/4"	1,07mm x 31,75mm	7°, T7°, 10°, V10°	7/8"	22,22mm
,042 x 1 1/4"	1,07mm x 31,75mm	10°	3/4"	19,05mm
,042 x 3"	1,07mm x 76,20mm	T7°, 10°	7/8"	22,22mm
,042 x 3"	1,07mm x 76,20mm	7°, 10°	1 1/8"	28,57mm
,045 x 1 1/2"	1,14mm x 38,10mm	7°, T7°, 10°, 13°	7/8"	22,22mm
,045 x 1 1/2"	1,14mm x 38,10mm	10°	1 1/8"	28,57mm
,045 x 2"	1,14mm x 50,80mm	7°, T7°, 10°	7/8"	22,22mm
,045 x 2"	1,14mm x 50,80mm	10°	1"	25,40mm
,045 x 2"	1,14mm x 50,80mm	T7°	1 1/4"	31,75mm
,050 x 3"	1,27mm x 76,20mm	T7°, 10°	7/8"	22,22mm
,050 x 3"	1,27mm x 76,20mm	7°, 10°	1 1/8"	28,57mm
,050 x 3"	1,27mm x 76,20mm	T7°	1 1/4"	31,75mm
,055 x 1 1/2"	1,40mm x 38,10mm	4°, T7°, 10°, 13°	7/8"	22,22mm
,055 x 1 1/2"	1,40mm x 38,10mm	10°	1"	25,40mm
,055 x 1 3/4"	1,40mm x 44,45mm	7°, T7°, 10°	7/8"	22,22mm
,055 x 1 3/4"	1,40mm x 44,45mm	10°	1"	25,40mm
,055 x 1 3/4"	1,40mm x 44,45mm	7°, 10°	1 1/8"	28,57mm
,055 x 2"	1,40mm x 50,80mm	7°, T7°, 10°	7/8"	22,22mm
,055 x 2"	1,40mm x 50,80mm	T7°	1 1/4"	31,75mm
,055 x 2"	1,40mm x 50,80mm	10°	1"	25,40mm
,055 x 2"	1,40mm x 50,80mm	7°, 10°	1 1/8"	28,57mm
,055 x 2"	1,40mm x 50,80mm	T7°	1 1/4"	31,75mm

T7° = Turbo 7°

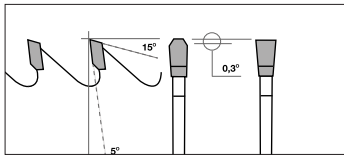
V10° = Vortex 10°



RazorTip Sierras Cinta de Carburo

Una vez que use la sierra RazorTip, nunca volverá atrás.

Estas sierras son capaces de cortar las maderas más duras, mientras que sus dientes de doble filo con puntas de carburo producen menos serrín y dejan un acabado suave que hará que la gente piense que su madera ya ha sido tratada y pulida. Si lo suyo son las maderas duras, las sierras RazorTip de carburo le garantizan una mayor vida útil y le ayudarán a aumentar su productividad.



Diente de triple chip con puntas de carburo.

Descripción (Espesor x Anchura)		Ángulo de Gancho	Espaciado de los Dientes	
Imperial	Métrico		Imperial	Métrico
0,035 x 1¼"	0,90mm x 31,75mm	12°	⅝"	15,87mm
0,045 x 1¼"	1,14mm x 31,75mm	7°	⅞"	22,22mm
0,045 x 1½"	1,14mm x 38,10mm	T7°	⅞"	22,22mm
0,055 x 2"	1,40mm x 50,80mm	7°	1⅝"	28,57mm
0,050 x 3**	1,27mm x 76,20mm	7°	1⅝"	28,57mm

T7°= Turbo 7°
*Solo por pedidos especiales.



Bi-Metal-Sierras Industriales

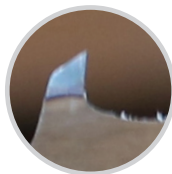
Las sierras Bi-Metal están diseñadas para el aserrado de alta productividad. Las sierras innovadoras Bi-Metal vienen a complementar la amplia selección de sierras de cinta de Wood-Mizer.

Con una dureza de 67 RC en el filo del diente, las sierras Bi-Metal proporcionan una vida útil de aserrado más larga. Los dientes son fabricados con una cinta de acero de alta velocidad que es soldado con haz electrónico a un material de refuerzo de alta aleación. Este material de refuerzo de alta aleación ofrece una combinación de durabilidad y resistencia a la fatiga, permitiendo una vida útil de entre afilados hasta dos o tres veces superior a la de las sierras de carbono.

Con la adición de las sierras Bi-Metal, Wood-Mizer ahora ofrece sierras para cualquier aplicación de corte, desde maderas blandas y jóvenes hasta maderas abrasivas, duras y exóticas.

Descripción (Espesor x Anchura)		Ángulo de Gancho	Espaciado de los Dientes	
Imperial	Métrico		Imperial	Métrico
0,042 x 1,36"	1,07mm x 34,54mm	T7°, 10°	⅞"	22,22mm
0,050 x 1,635"	1,27mm x 41,53mm	T7, 10°	⅞"	22,22mm
0,050 x 2"	1,40mm x 50,80mm	T7°	⅞"	22,22mm
0,063 x 3"	1,600mm x 76,20mm	T7°	⅞"	22,22mm

T7° = Turbo 7°



Sierra Vortex de Wood-Mizer

¡Ideal para el manejo de aserrín!

Con patente pendiente y marca registrada por su revolucionario diseño, el perfil de sierras Vortex® crea una turbulencia extremadamente única que elimina el aserrín del corte. Con una sierra típica, el aserrín puede permanecer en el tablero derramándose fuera de la garganta más pequeña durante el aserrado.

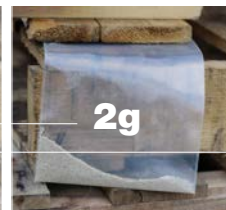
Disponible en material DoubleHard y SilverTip, **el perfil de la sierra Vortex™ es probado en operaciones en todo el mundo que requieren tablas limpias de aserrín.** Reduzca el aserrín en sus tableros hoy con las sierras Vortex™ solo disponibles de Wood-Mizer.

Prueba de la Sierra VORTEX™

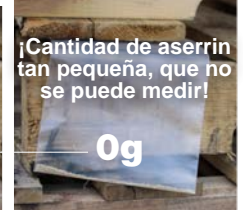
Aserrín en la tabla con sierra de paso 22,22mm.



Sierra favorita #1 de la industria.



Sierra favorita #2 de la industria.



NUEVA SIERRA VORTEX de Wood-Mizer

¡Cantidad de aserrín tan pequeña, que no se puede medir!

Descripción (Espesor x Anchura)		Ángulo de Gancho	Espaciado de los Dientes	
Sierra SilverTip Vortex				
Imperial	Métrico		Imperial	Métrico
0,035 x 1¼"	0,90mm x 31,75mm	V10°	7/8"	22,22mm
0,042 x 1¼"	1,07mm x 31,75mm	V10°	7/8"	22,22mm
0,045 x 1½"	1,14mm x 38,10mm	V10°	7/8"	22,22mm
0,055 x 2"	1,40mm x 50,80mm	V10°	7/8"	22,22mm
Sierra DoubleHard Vortex				
0,042 x 1¼"	1,07mm x 31,75mm	V10°	7/8"	22,22mm
0,045 x 1¼"	1,14mm x 31,75mm	V10°	7/8"	22,22mm
0,045 x 1½"	1,14mm x 38,10mm	V10°	7/8"	22,22mm
0,055 x 1½"	1,40mm x 38,10mm	V10°	7/8"	22,22mm

PERFILES EXCLUSIVOS DE SIERRAS WOOD-MIZER



Turbo 7 Wood-Mizer



Sierra Turbo 7 de Wood-Mizer Alto Redimiento

¡Ideal para el aserro de alta potencia!

Con un mayor flujo de aire y una mayor penetración de los dientes al aserrar maderas duras, el perfil **Turbo 7** es probado, por operaciones de aserrado de **alta producción, alta potencia y alta velocidad** en todo el mundo.

Las sierras **Turbo 7** proporcionan un tiempo **de funcionamiento máximo y una calidad de corte** sin importar qué especie se esté aserrando.

Mejore el rendimiento de su sierra hoy en día con las sierras Turbo 7 solo disponibles de Wood-Mizer.

Descripción (Espesor x Anchura)		Ángulo de Gancho	Espaciado de los Dientes	
Sierra DoubleHard Turbo 7				
Imperial	Métrico		Imperial	Métrico
.045 x 1¼"	1,14mm x 31,75mm	T7°	⅞"	22,22mm
.045 x 1½"	1,14mm x 38,10mm	T7°	⅞"	22,22mm
.055 x 1¼"	1,40mm x 31,75mm	T7°	⅞"	22,22mm
.055 x 1½"	1,40mm x 38,10mm	T7°	⅞"	22,22mm
Sierra SilverTip Turbo 7				
.042 x 1¼"	1,07mm x 31,75mm	T7°	⅞"	22,22mm
.042 x 3"	1,07mm x 76,20mm	T7°	⅞"	22,22mm
.045 x 1½"	1,14mm x 38,10mm	T7°	⅞"	22,22mm
.045 x 2"	1,14mm x 50,80mm	T7°	⅞"	22,22mm
.045 x 2"	1,14mm x 50,80mm	T7°	1¼"	31,75mm
.050 x 3"	1,27mm x 76,20mm	T7°	⅞"	22,22mm
.055 x 1½"	1,40mm x 38,10mm	T7°	⅞"	22,22mm
.055 x 1½"	1,40mm x 38,10mm	T7°	1¼"	31,75mm
.055 x 1¾"	1,40mm x 44,45mm	T7°	⅞"	22,22mm
.055 x 1¾"	1,40mm x 44,45mm	T7°	1¼"	31,75mm
.055 x 2"	1,40mm x 50,80mm	T7°	⅞"	22,22mm
.055 x 2"	1,40mm x 50,80mm	T7°	1¼"	31,75mm
Sierra RazorTip Carbide				
.045 x 1½"	1,14mm x 38,10mm	T7°	⅞"	22,22mm
Sierra Bi-Metal Industrial				
.042 x 1,36"	1,07mm x 34,54mm	T7°	⅞"	22,22mm
.050 x 1,635"	1,27mm x 41,53mm	T7°	⅞"	22,22mm
.055 x 2"	1,40mm x 50,80mm	T7°	⅞"	22,22mm
.063 x 3"	1,60mm x 76,20mm	T7°	⅞"	22,22mm

MANTENIMIENTO DE SIERRAS AFILADORES Y TRISCADOS



La sierra es **el corazón del aserradero**. Usted depende de la sierra para “morder” la madera y entregar un corte liso. Las sierras rinden mejor cuando han sido afiladas y triscadas adecuadamente. Una sierra afilada y triscada con precisión **corta más rápido**, produce madera **más precisa**, y ahorra tiempo y combustible. Es por eso que Wood-Mizer fabrica una línea profesional de los afiladores e triscadores de sierras para ayudarle a mantener sus sierras para que ofrezcan un rendimiento máximo y **menos tiempo de inactividad**.

BMS500

AFILADOR

AFILADOR CBN BMS500

El afilador BMS500 se concibió desde un principio para atender las necesidades de los aserraderos más grandes. Además, está equipado con un sistema simple de instalación y extracción de la sierra. El nuevo afilador viene equipado de serie con un contador de dientes electrónico que puede preconfigurarse para detener de forma automática el proceso de afilado tras haberse completado el ciclo.

Nuestro afilador BMS500 es alimentado por un motor de 1HP (0,75 kW) (motor principal de 2820 rpm) con motor de servicio pesado y transmisión por correa que acciona una rueda CBN de 203 mm (8 ") a 4280 rpm. Todas las funciones del afilador se controlan desde el panel del operador e incluye una ventana de inspección y una iluminación LED para completar la imagen.

- Parte #: **BMS500AU** (230V 1Ph)
- Parte #: **BMS500BU** (230V 3Ph)
- Parte #: **BMS500HS** (400V/50 HZ 3Ph)
- Parte #: **BMS500CU** (460V 3Ph)



Escanee este código para ver el video sobre el BMS500



Estación de control
Velocidad de afilar variable
Contador de diente

ESPECIFICACIONES:

BMS500	Imperial	Métrico
Motor del Esmeril	1HP	0,75 kW
Esmeril*	8" CBN	203mm CBN
RPM del Esmeril	4280 RPM	
Capacidad de Sierras	1" - 3"	25mm - 76mm
Paso de diente disponible	1/2", 5/8", 3/4", 7/8", 1", 1-1/8", 1-1/4"	12,7mm, 15,9mm, 19mm, 22,23mm, 25mm, 28,58mm, 31,75 mm
Perfiles Disponibles	4°, 7°, Turbo 7°, 9°, 10°, Vortex 10°, 12°, 13°	
Operación	Velocidad variable, estación de control de fácil manejo	
Capacidad de Producción	Industrial/Professional	
Potencia	230V 1Ph, 230V 3Ph, 400V 3Ph and 460V 3Ph	
Capacidad de Aceite*	2,5 Gallones	9,5 Litros
Depósito de aceite con bomba de aceite		

*Los esmeriles y el aceite se venden por separado.
Para información sobre esmeriles y accesorios, consulte las páginas 18-19.

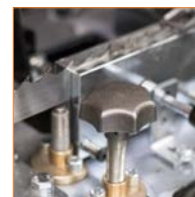
CARACTERÍSTICAS:



Piedra de afilar CBN
203mm (8") diámetro.



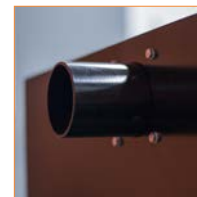
Sistema de limpiamiento de aceite.



Ajuste de la sierra
Para sierras de 25mm - 76mm (1" - 3").



Bandeja del filtro imán
Mantiene el aceite limpio.



Ducto del separador de líquidos de vapor.



Limpiador de carburo interior
Remueve la rebaba.

BMS250

AFILADOR



AFILADOR CBN BMS250

El afilador BMS250 está diseñado para el profesional que desea conservar en buen estado sus sierras con una precisión y ahorro de tiempo garantizados. El modelo BMS250 sigue utilizando ruedas CBN de 127 mm (5") de diámetro para afilar todo el perfil de la sierra. La rueda CBN es impulsada directamente por el motor de CA monofásico y la campana que lo rodea retiene el aceite pulverizado, lo que favorece un entorno de afilado más limpio. La campana dispone de un puerto de escape por el que se expulsa el humo y el polvo. Cargar la sierra resulta muy sencillo y los controles ampliados permiten una configuración y operación más rápidas. Además, cambiar el esmeril para mantener sierras de diversos perfiles es sencillo y eficiente.



ESPECIFICACIONES:

BMS250	Imperial	Métrico
Motor del Esmeril	¼HP	0,1865kW
Esmeril*	5" CBN	127mm CBN
RPM del Esmeril	2.800 RPM	
Capacidad de Sierras	1" - 2"	25mm - 51mm
Paso de diente Disponible	1/2", 5/8", 3/4", 7/8", 1", 1-1/8", 1-1/4"	12,7mm, 15,9mm, 19mm, 22,23mm, 25mm, 28,58mm, 31,75mm
Perfiles Disponibles	4°, 7°, Turbo 7°, 9°, 10°, Vortex 10°, 12°, 13°	
Operación	Sistema parada automático, velocidad variable	
Capacidad de Producción	Profesional	
Potencia	110V, 230V 1Ph	



Escanee este código para ver el video sobre el BMS250

*Los esmeriles y el aceite se venden por separado. Para información sobre esmeriles y accesorios, consulte las páginas 18-19.

CARACTERÍSTICAS:



Piedra de afilar CBN
127mm (5") diámetro.



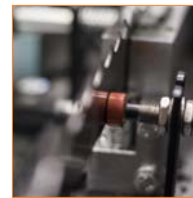
Sistema del limpiamiento de aceite.



Ajuste de la sierra
In solo perno de ajuste para sierras de 25mm - 51mm (1" - 2").



Sistema de baño de aceite
incluye la bomba, bandeja y depósito.



Sensor de apagado automático.



AFILADOR CBN Y TRISCADOR BMST50

Se puede afilar y además triscar con un solo equipo, el BMST50. De manejo manual, esta máquina eficiente le ahorra espacio y tiempo, lo cual baja sus gastos de operación para producir una sierra completa y lista para aserrar. Con la capacidad de afilar y triscar las sierras entre 25mm y 38mm (1" to 1,5"), el BMST50 ofrece muchas opciones ajustables para mantener precisión y exactitud de las sierras.

Parte #: **BMST50** (100V-240V)



ESPECIFICACIONES:

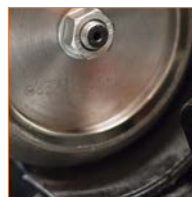
BMST50	Imperial	Métrico
Motor del Esmeril	1/7HP	0,1066kW
Esmeril*	5" CBN	127mm CBN
Capacidad de Sierras	1" - 1-1/2"	25mm - 38mm
Paso de diente Disponible	7/8" Pitch	22.23mm Pitch
Available Profiles	4°, 7°, Turbo 7°, 9°, 10°, Vortex 10°, 13°	
Operación	Manual	
Capacidad de Producción	Individual	
Potencia	100V-240V AC, 50/60 Hz	



Escanee este código para ver el video sobre el BMST50

*Los esmeriles y el aceite se venden por separado.
Para información sobre esmeriles y accesorios, consulte las páginas 18-19.

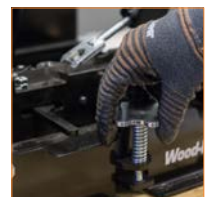
CARACTERÍSTICAS:



Piedra de afilar CBN
127 mm (5") diámetro.



**Puntos de traba
ajustables.**



Ajuste de la sierra
Un solo perno de ajuste para sierras de 25mm - 38mm (1" - 1-1/2").



Medidor de traba
Incluido para un trabajo de diente consistente.



Soportes de apoyo de la sierra
Soportes son ajustables.



TRISCADOR DE DIENTES DUAL AUTOMÁTICA BMT250

El modelo BMT250 es el triscador de dientes dual más productivo y eficaz de la gama Wood-Mizer. La máquina trisca automáticamente ambos lados de la sierra con precisión. Los indicadores de dial instalados a cada lado permiten triscar los dientes con una precisión de entre 0,001- 0,002. La estación de control eléctrico permite al operario accionar el triscador de dientes automáticamente, ofreciendo un triscado de calidad. El contador de dientes ajustable apagará el sistema de alimentación cuando la sierra se haya configurado completamente.

Parte #: **BMT250MUD**



Caja de control eléctrica de alimentación
Interrupción del indexador auto/manual y contador de dientes.

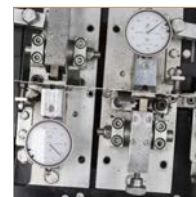
ESPECIFICACIONES:

BMT250	Imperial	Métrico
Capacidad de Sierras	1" - 3"	25mm - 76mm
Espaciado Entre Dientes	½" - 1¼"	13mm - 32mm
Operación	Sistema de arranque / parada automático	
Capacidad de Producción	Industrial/Profesional	
Potencia	120V/240V 50/60 Hz	

CARACTERÍSTICAS:



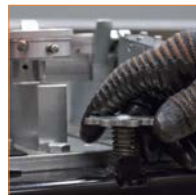
Empujadores ajustables
Para trabado preciso.



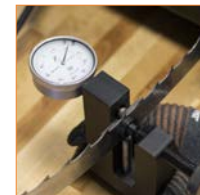
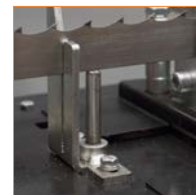
Indicadores
Para medir la traba de los dientes.



Abrazadera



Perno de ajuste de altura de sierra y patas
Ajuste el sube/baja de la sierra con la perilla y patas de ajuste para sierras de 25mm - 76mm (1" - 3").



Medidor de traba
Incluido para trabada consistente y precisa.



Escanee este código para ver el video sobre el BMT250

Para información sobre accesorios, consulte las páginas 18-19.



TRISCADOR DE DIENTES DUAL MANUAL BMT200

El modelo BMT200 es la versión manual del modelo BMT250. En lugar de utilizar una caja de controles eléctrica para manejar el triscador de dientes dual, se ha instalado una manivela en la parte frontal del armazón de la caja. La manivela del BMT200 se mueve en el sentido contrario a la agujas de reloj para avanzar la sierra y triscar los dientes. Esta manivela es fácil de usar y traba dos dientes por revolución con la misma precisión y exactitud que el BMT250. El operario debe marcar la posición de inicio en la soldadura de la sierra y rodearla por completo hasta alcanzar nuevamente esta posición.

Parte #: **BMT200**



Manivela manual

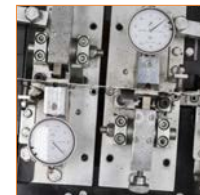
ESPECIFICACIONES:

BMT200	Imperial	Métrico
	Capacidad de Sierras	1" - 3"
Espaciado Entre Dientes	½" - 1¼"	13mm - 32mm
Operación	Manivela manual	
Capacidad de Producción	Profesional / Taller	

CARACTERÍSTICAS::



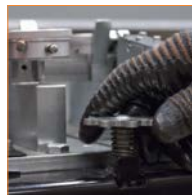
Empujadores ajustables
Para trabajo preciso.



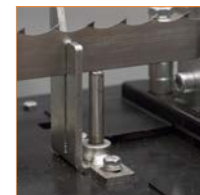
Indicadores
Para medir la traba de los dientes.



Abrazadera



Perno de ajuste de altura de sierra y patas
Ajuste el sube/baja de la sierra con la perilla y patas de ajuste para sierras de 25mm - 76mm (1" - 3").



Medidor de traba
Incluido para trabada consistente y precisa.



Escanee este código para ver el video sobre el BMT200

Para información sobre accesorios, consulte las páginas 18-19.



TRISCADOR DE DIENTES MANUAL BMT150

El BMT150 es un triscador de dientes que se acciona manualmente y trisca dos dientes simultáneamente. Dispone de una palanca de traba para desplazar y triscar ambos lados de la sierra en un mismo ciclo, eliminando la necesidad de invertir la sierra. Este triscador incluye un "indicador maestro del triscado" que permite un triscado consistente y preciso. El BMT150 permite ajustar el espacio entre los dientes de 13mm a 32mm (½" a 1 ¼") y se puede usar para sierras de entre 25mm y 76mm (1" a 3").

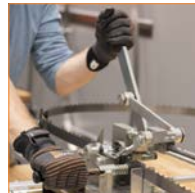
Parte #: **BMT150**



ESPECIFICACIONES:

BMT150	Imperial	Métrico
Capacidad de Sierras	1" - 3"	25mm - 76mm
Espaciado Entre Dientes	½" - 1¼"	13mm - 32mm
Operación	Manual	
Capacidad de Producción	Individual	

CARACTERÍSTICAS:



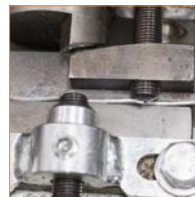
Acción de palanca



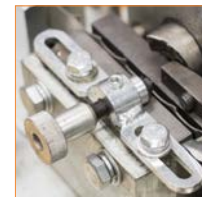
Montaje de banco



Medidor de traba
Incluido para trabada consistente y precisa.



Triscar dos dientes a la misma vez
Eficientemente traba ambos dientes en una sola acción.



Espacio entre dientes ajustable



Ajuste de sierra
Ajuste la altura de sierras de 25mm - 76mm (1"-3").



Escanee este código para ver el video sobre el BMT150

Para información sobre accesorios, consulte las páginas 18-19.



TRISCADOR DE DIENTES MANUAL BMT100

El modelo BMT100 es un triscador de dientes económico que se acciona manualmente y trisca los dientes uno a uno. La unidad contiene un indicador de dial que mide con exactitud el triscado de dientes mientras la sierra se avanza manualmente, fijando un lado de cada vez. Una vez fijado este lado por completo, hay que invertir la sierra para fijar los dientes en el otro lado. Este triscador de dientes manual garantizará un triscado simétrico y consistente diente por diente y en ambas caras. El modelo BMT100 es una opción fiable para operaciones de poco volumen que exigen patrones de ajuste consistentes. Este triscador incluye una "herramienta de doblar" que permite hacer correcciones en los dientes triscados.

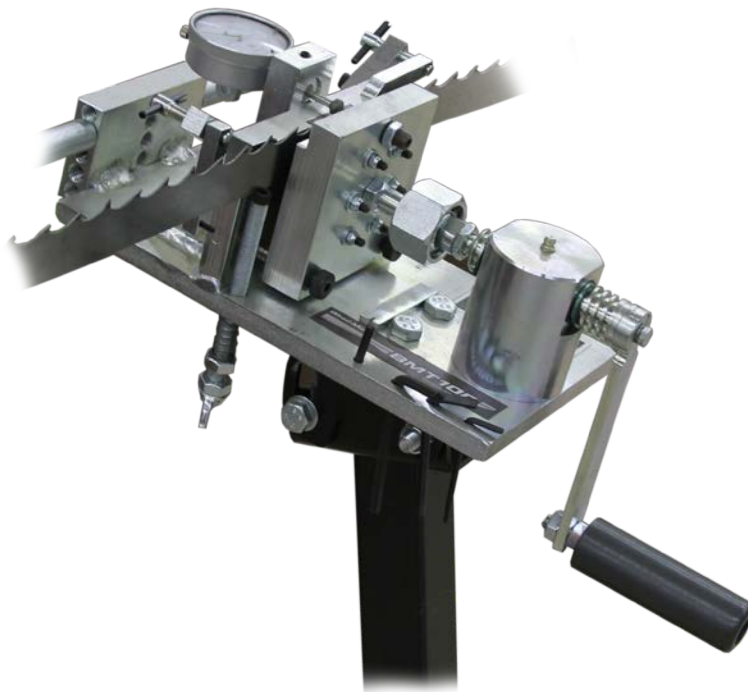
Parte #: **BMT100-2** 25mm - 51mm (1" - 2")

Parte #: **BMT100-3** 25mm - 76mm (1" - 3")



SE INCLINA A 45°
PARA TENER UNA MEJOR
VISTA DE LA SIERRA

Soporte para el triscador (opcional)
Parte #: **066750**



ESPECIFICACIONES:

BMT100	Imperial	Métrico
Capacidad de Sierras	1" - 2" or 1" - 3"	25mm - 51mm or 25mm - 76mm
Espaciado Entre Dientes	1/2" - 1 1/4"	13mm - 32mm
Operación	Manivela Manual	
Capacidad de Producción	Individual	

CARACTERÍSTICAS:



Manivela Manual



Trinquete de indexación
Ajuste el paso de diente.



dial de configuración de los dientes ajustable



Ajuste de la altura de la sierra
Ajuste para sierras de 25 - 51mm (1" - 2") o 25 - 76mm (1" - 3").



Brazos de soporte de la sierra
Soportes son ajustables.



Escanee este código para ver el video sobre el BMT100

Para información sobre accesorios, consulte las páginas 18-19.

ACCESORIOS

AFILADORES Y TRISCADORES



MEDIDOR DE TRABADO

Con el medidor de trabado de Wood-Mizer se puede conseguir sierras adecuadamente trabadas. Esta herramienta práctica mide y traba la sierra de manera simple y rápido.

Ventajas:

- Fácil de usar
- Económico
- Le permite controlar el triscado y el rendimiento de sus sierras



Características:

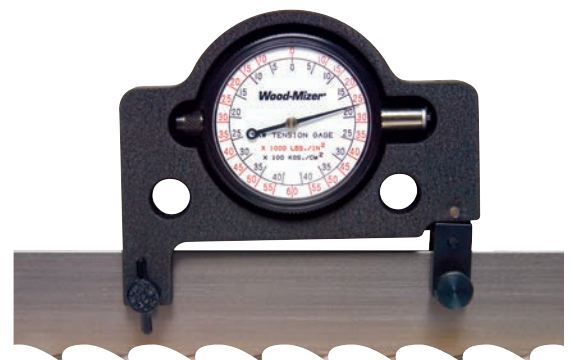
- Calibración de pin y el calibrador de pie garantiza que la aguja marque cero
- Perilla de prensa y plato asegura la sierra
- Medidor indica medida establecida



MEDIDOR DE TENSIÓN DE SIERRA

Asegure una tensión apropiada para la sierra con el medidor de tensión de sierra de Wood-Mizer. Este instrumento preciso mantiene la presión correcta en sus sierras lo cual es el punto principal de un corte exacto.

- Herramienta para solucionar problemas para mejorar el rendimiento del aserrado
- Medidas de tensión aplicadas a la sierra en PSI (libras por pulgadas cuadrada)
- Lee los ajustes (o cambios) en la tensión de diferentes anchos y espesores de la sierra.



ESMERILES CBN



Esmeriles CBN de 127mm (5") (para BMS250 & BMST50)

¡Nuevo!

¡Nuevo!

10/30 1/2 TS	12/28 5/8 TS	10/30 3/4 TS	4/32	7/34	T 7/39.5	9/29	10/30	Vortex 10	13/29	10/30 1 TS	7/34 1 1/8 TS	10/30 1 1/8 TS	13/29 1 1/8 TS	T7/39.5 1 1/4 TS
Parte #	Parte #	Parte #	Parte #	Parte #	Parte #	Parte #	Parte #	Parte #	Parte #	Parte #	Parte #	Parte #	Parte #	Parte #
053411	030395	053358	050744	053294	066268	030380	030381	077698	030389	077708	053446	053034	053033	077704

Esmeriles CBN de 203mm (8") (para BMS500)

¡Nuevo!

¡Nuevo!

10/30 1/2 TS	12/28 5/8 TS	10/30 3/4 TS	4/32	7/34	T 7/39.5	9/29	10/30	Vortex 10	13/29	10/30 1 TS	7/34 1 1/8 TS	10/30 1 1/8 TS	13/29 1 1/8 TS	T7/39.5 1 1/4 TS
Parte #	Parte #	Parte #	Parte #	Parte #	Parte #	Parte #	Parte #	Parte #	Parte #	Parte #	Parte #	Parte #	Parte #	Parte #
053412	030394	053359	050145	053096	066267	P30188	030310	077700	030388	077707	053447	052861	052672	077703

ESMERILES DE DIAMANTE

(Para sierras RazorTip de carburo exclusivamente)



Esmeriles de Diamante de 127mm (5")

7°	10°	12°
Parte #:	Parte #:	Parte #:
077014	077010	077012

Esmeriles de Diamante de 203mm (8")

7°	10°	12°
Parte #:	Parte #:	Parte #:
077015	077011	077013



31,75mm (1 1/4")
Bloque de acietado
127mm (5")
Parte #: 509584



31,75mm (1 1/4")
Bloque de acietado
203mm (8")
Parte #: 101235



Extensiones de Soporte

(Opcional para el afilador y triscador)

Parte #: A20912



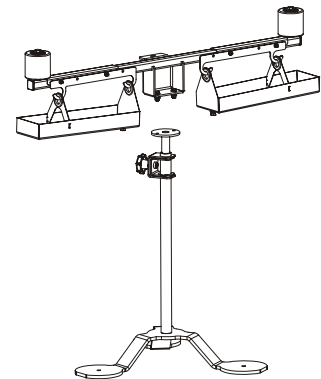
Colarante Rojo de Disposición

Parte #: 057791



Aceite para afilar de 19 litros (5 galones)

Parte #: 010740



Juego de Soporte de Sierra para Sierras de 76mm (3")

Para los clientes que desean trabajar con sierras de 76 mm (3") o cuya longitud es superior a la longitud estándar. Par de dos.

Parte #: 505584

Sierras Wood-Mizer
Innovación, Precisión, Rendimiento

woodmizer.com/es

© 2019 Wood-Mizer
Todos los derechos reservados.
Las especificaciones están
sujetas a cambios sin previo aviso.

BLA INT SPA 02/2019